



pixsee friends

Pixsee Friends 神奇互動夥伴 使用手冊

感謝您的購買

Pixsee Wonders & Pixsee Friends 智慧有聲內容播放器與互動教育組是專為 3~8 歲孩子設計的新世代互動教育產品組合，輕巧精緻的設計，為孩子打造隨時聆聽、輕鬆學習的智慧生活體驗。搭配內建 NFC 感應晶片的 **Pixsee Friends - 神奇互動夥伴或配件**，只需輕觸 **Pixsee Wonders** 播放器的互動感應區，即可啟動有聲內容。透過專屬 App 提供的訂閱式內容服務，豐富有趣的有聲內容將持續更新，成為孩子成長中的智慧陪伴。

任何問題？ support@pixseecare.com

請您保留原始的購買收據並註明購買日期，作為保固期內需要維修服務時的依據。

使用產品前請仔細閱讀本說明書，其中描述之功能如有更改，恕不另行通知。

請隨時參閱官方網站 www.pixseecare.com/tw/wonders 以獲得最新產品資訊。

如遇到產品使用問題，請先參閱「**常見問題**」頁面。若仍無法解決，請透過台灣官網「聯絡我們」或 LINE 官方帳號（搜尋ID：@pixsee_support）聯繫客服小幫手。

⚠ 重要：請保留此資訊以供將來參考

目錄

1. 重要警語與安全提示
2. 包裝內容物
3. 產品規格
4. 綁定開通操作說明
5. 開始使用
6. 清潔保養
7. 保固與免責聲明
8. 客服聯絡資訊

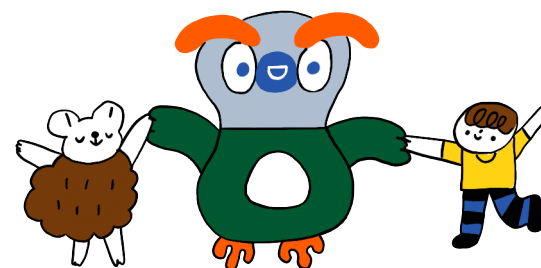


1. 重要警語與安全提示

⚠ 警告

本產品內含感應晶片屬於電子設備，為避免錯誤操作而導致感應晶片功能失效或損壞，使用時請遵守以下注意事項：

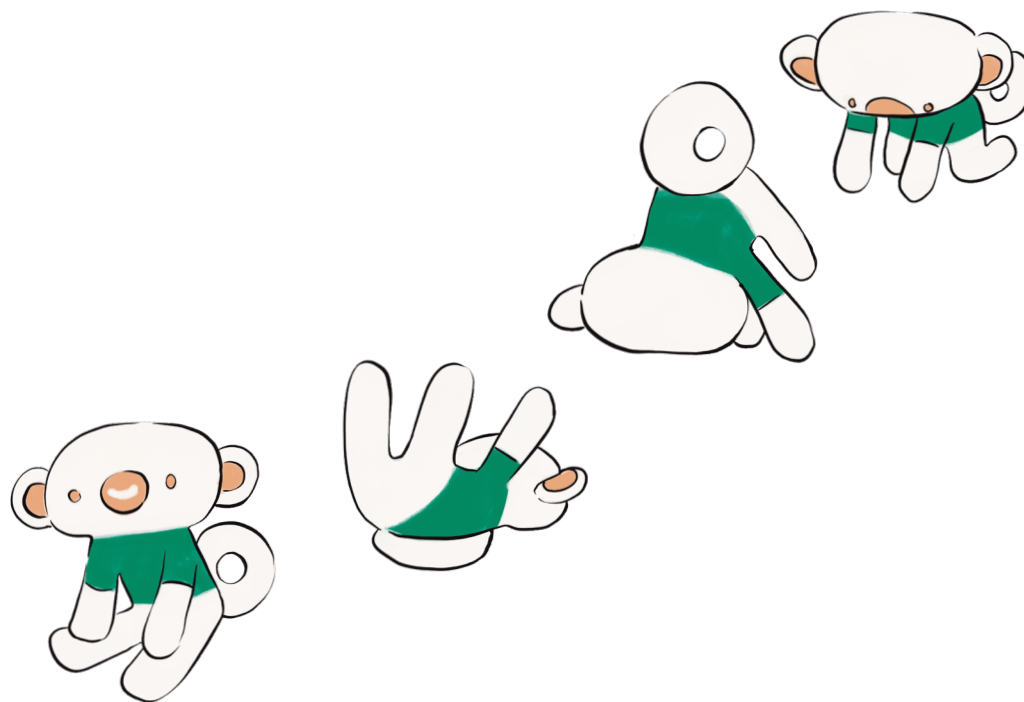
- 請遠離火源和高溫處。為維護裝置性能與安全，請於室溫環境下使用本產品。建議操作溫度範圍為 0°C 至 40°C，請避免置於高溫、潮濕或陽光直射場所，例如長時間曝曬的車內或高溫加熱設備旁。
- 請於成人監督及指導下學習正確產品使用方式後，再讓兒童單獨操作本產品。
- 請勿將產品放入口中啃咬，亦不可長時間浸泡於水中。
- 請遠離具消磁風險之設備與場所。
- 請勿將本產品放置於無線充電裝置或感應區上。
- 使用時請勿附加可能干擾感應功能之物體（如金屬密封件、金屬手機殼等）。
- 請儘量勿將本產品與其他感應式卡片放在一起，以避免消磁風險。
- 請勿以外力或不當方式損壞產品（如凹折、切割、摔落、侵蝕或重壓）。
- 本產品僅限搭配指定設備使用，使用前請詳閱說明書。



2. 包裝內容物

Pixsee Friends-神奇互動夥伴

- Pixsee Friends-神奇互動夥伴 ×1
- 快速指南 QR Code 小卡 ×1

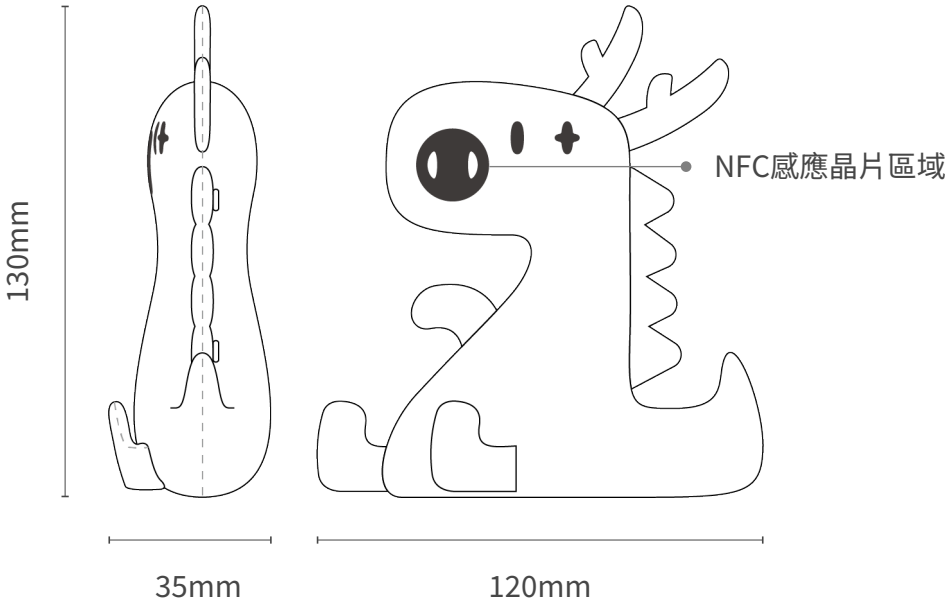


※ 實際包裝內容物依通路組合可能略有不同，請以購買時所附標示為準。

3. 產品規格

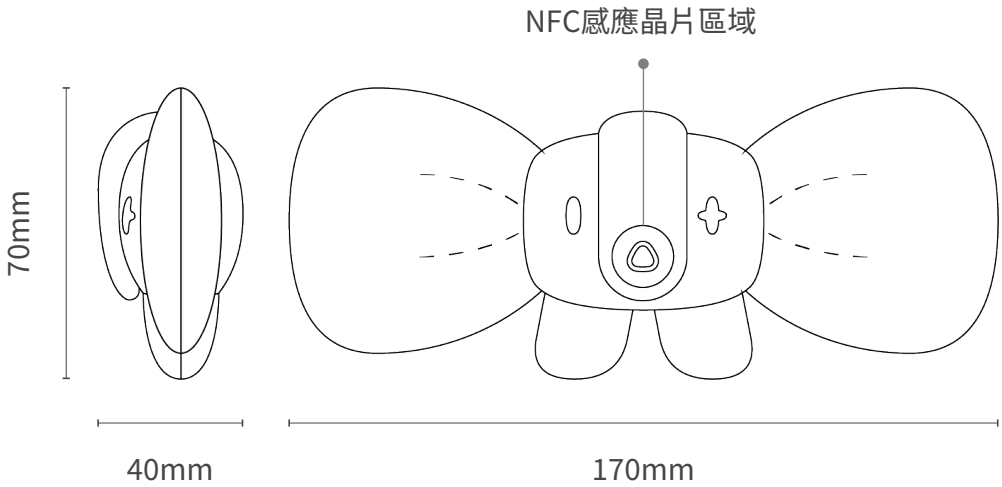
Pixsee Friends 神奇互動夥伴 - Mini Dragee

產品名稱	Pixsee 夥伴 神奇互動夥伴 - Mini Dragee
型號	SS-NFCD01
外觀尺寸	120 × 130 × 35 mm
感應晶片	內含 NFC 感應晶片和專屬內容。



Pixsee Friends 神奇互動夥伴 - Mini Trunkee

產品名稱	Pixsee 夥伴 神奇互動夥伴 - Mini Trunkee
型號	SS-NFCD02
外觀尺寸	170 × 70 × 40 mm
感應晶片	內含 NFC 感應晶片和專屬內容。



4. Pixsee Friends 神奇互動夥伴綁定開通流程說明

開通與設定

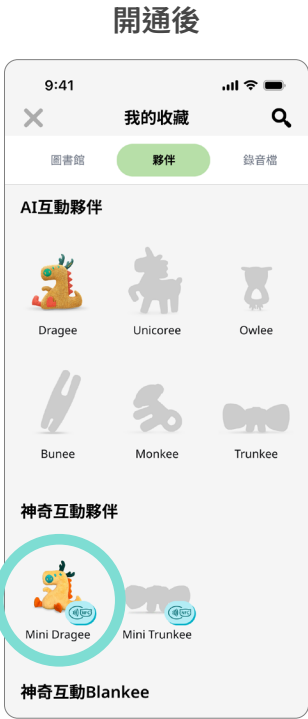
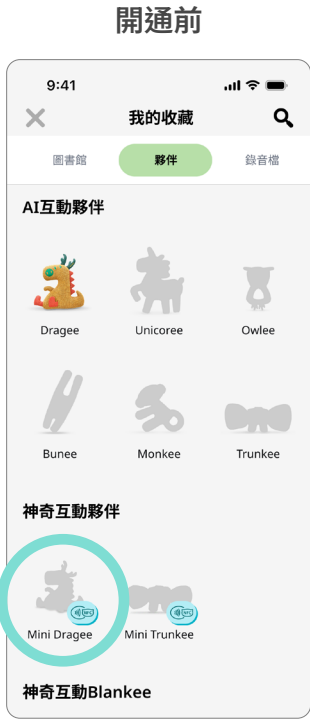
注意：每款 Pixsee Friends 神奇互動夥伴皆需於 App 中完成開通綁定後方能啟用專屬內容。

請依照下列步驟進行開通啟用 Pixsee Friends 神奇互動夥伴。

① 點選 App 首頁右上方  進入「奇想櫃」。

② 點選右下方「我的收藏」。

③ 切換至「夥伴」頁面，點選要新增開通的神奇互動夥伴（顯示灰色表示未開通，顯示彩色表示已開通）。



4. Pixsee Friends 神奇互動夥伴綁定開通流程說明

開通與設定

④ 點選「立即開通」，進行將 Pixsee Friends 放置於手機感應區進行感應掃描。

⚠ 注意

感應期間盡量勿晃動以避免感應失敗，若感應失敗，請重新調整角度或位置。

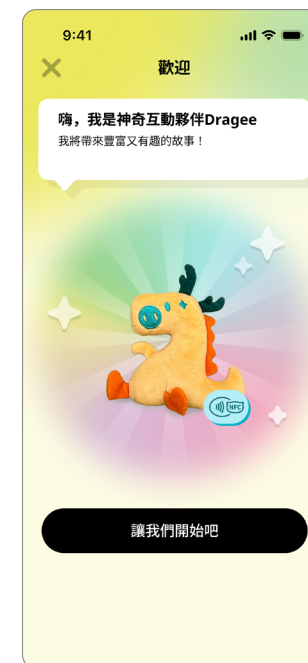
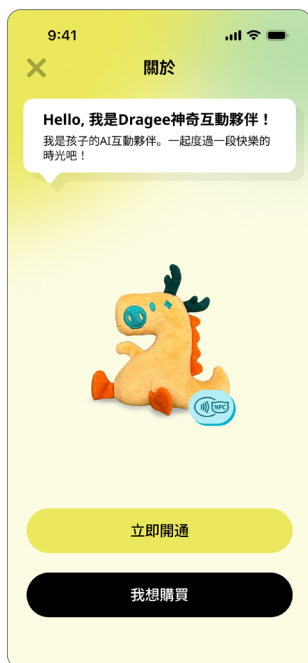
欲瞭解晶片感應區的位置，請參閱 [3. 產品規格](#)。不同品牌與型號的手機，其 NFC 感應區位置將有所不同，請事先查詢您的手機品牌和型號的規格說明。或可參考下列常見範例：

- iPhone：感應區位於手機背面上方（主鏡頭附近）
- Samsung / Pixel：感應區多位於背面中央或主鏡頭下方
- Sony / Huawei 等其他品牌：位置可能因型號略有差異，建議參考說明書或官網資訊

⑤ Pixsee Friends 神奇互動夥伴已成功開通，快與您的新夥伴一起展開精彩的互動故事旅程吧！

⚠ 注意

開通後將綁定至您的帳號，無法自行解除，如需協助，請聯繫客服。



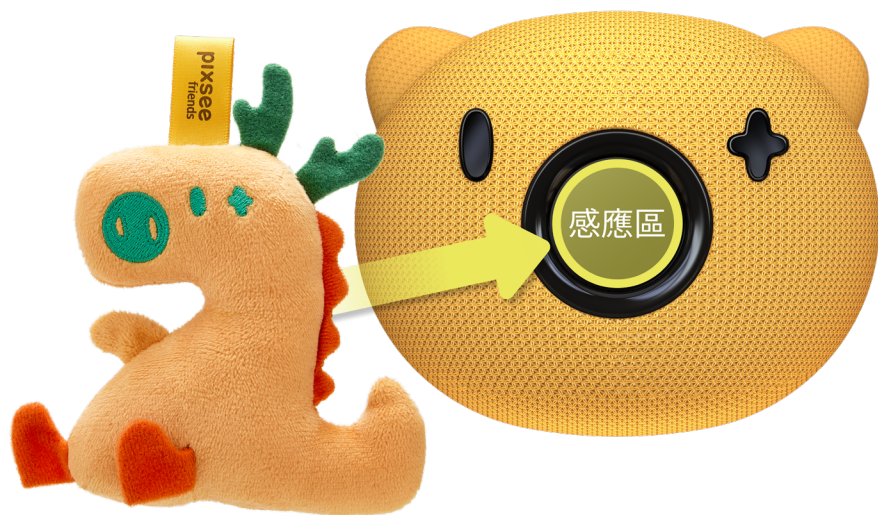
5. 開始使用

感應播放方式

方式一：搭配 Pixsee Wonders 智慧有聲播放器使用

將 Pixsee Friends 神奇互動夥伴的 NFC 感應區輕觸播放器中間螢幕晶片感應區，即可啟動有聲內容。

感應成功後，裝置螢幕將顯示該夥伴的專屬內容封面，並自動播放對應有聲內容。（示意圖以 Dragee 為例）



方式二：搭配手機使用

將 Pixsee Friends 神奇互動夥伴的 NFC 感應區輕觸手機 NFC 感應區，即可啟動有聲內容。（示意圖以 iPhone 為例）



※ 想要瞭解有關 Pixsee Wonders 智慧有聲播放器，和其他更多 Pixsee Friends - 神奇互動夥伴，請查閱[官方網站](#)獲得最新產品訊息。

6. 清潔保養

- 建議採用手洗方式，懸掛晾乾。
- 不可漂白。不可機器烘乾。不可熨燙。不可乾洗。

7. 保固與免責聲明

保固與售後服務

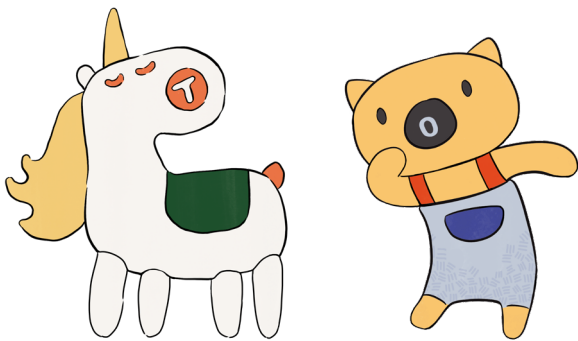
當您開始使用本產品時，即視為您已閱讀、理解、接受本產品使用說明書及安全相關規範、注意事項和免責聲明等全部條款。

您承諾僅出於正當目的使用本產品，並遵守本公司制定的相關政策或準則。關於保固維護，請參閱官網之「[保固政策](#)」。

免責聲明

本說明書係以「現況」及「目前明示條件」提供。

在法律允許的範圍內，本公司就本說明書不提供任何明示或默示的擔保，您應自行承擔使用本說明書所涉及之所有風險。您知悉並同意本公司保留隨時修改本說明書之權利。本產品規格若有調整，相關說明將會同步更新。詳細更新資訊請參閱官網。軟體部分免責聲明請參閱 App 內使用條款與隱私政策說明頁面。



8. 客服聯繫資訊

客服信箱 support@pixseecare.com

FB <https://facebook.com/pixseecare>

IG <https://www.instagram.com/pixseecare>

客服專線 0800-088-618
服務時間：週一至週五 09:00~12:00、13:00~17:00（例假日及國定假日除外）

官方網站 www.pixseecare.com/tw/wonders



LINE 小幫手



FB



IG

